

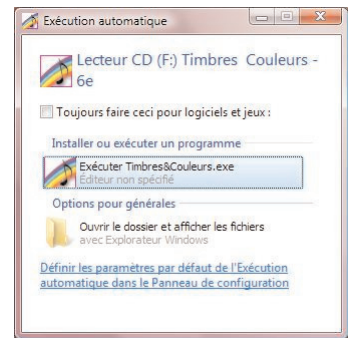
TIMBRES ET COULEURS

Clés USB VV 284P et VV 284E
(PC uniquement)

INSTRUCTIONS POUR FAIRE TOURNER LA CLÉ SOUS WINDOWS VISTA

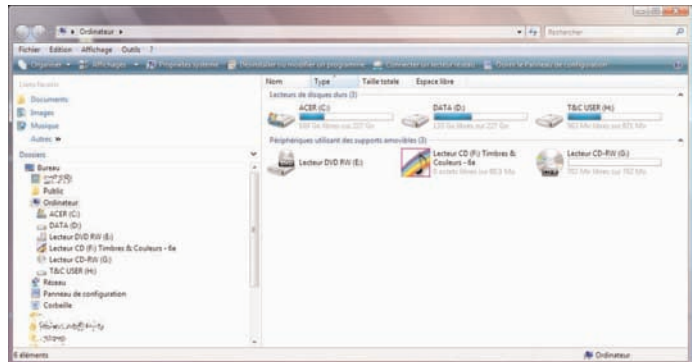
- ⊙ Insérer la clé dans le port USB
 - dans une configuration standard, une fenêtre s'ouvre : →
 - cliquer sur le lien [Exécuter Timbres&Couleurs.exe](#)
 - le logiciel *Timbres & Couleurs* se lance.

Attention ! la configuration de Windows peut modifier les étapes ci-dessus, notamment si un pare-feu ou un antivirus est installé. Il se peut que des étapes supplémentaires spécifiques à vos logiciels de sécurité viennent s'ajouter aux étapes ci-dessus.



Si la fenêtre [Exécution automatique](#) n'apparaît pas, il y a plusieurs solutions.

- ⊙ 1) Lancer le logiciel manuellement :
 - 1a. Insérer la clé dans le port USB
 - 1b. Cliquer sur l'icône [Ordinateur](#) du bureau ; une fenêtre s'ouvre : →
 - 1c. Double-cliquer sur l'icône [Lecteur CD Timbres & Couleurs - 6e](#)
 - 1d. Le logiciel *Timbres & Couleurs* se lance.



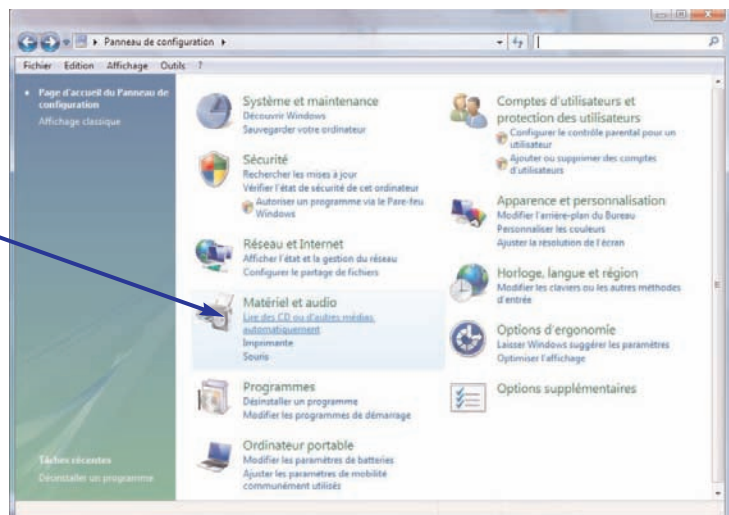
Si le logiciel ne se lance pas directement, répéter les étapes 1a., 1b., puis :

- 1g. Effectuer un clic droit sur l'icône [Lecteur CD Timbres & Couleurs - 6e](#)
- 1h. Cliquer dans le menu contextuel sur [Explorer](#)
- 1i. Double-cliquer sur le fichier [Timbres&Couleurs.exe](#)
- 1j. Le logiciel *Timbres&Couleurs* se lance.

- ⊙ 2) Rétablir l'exécution automatique :

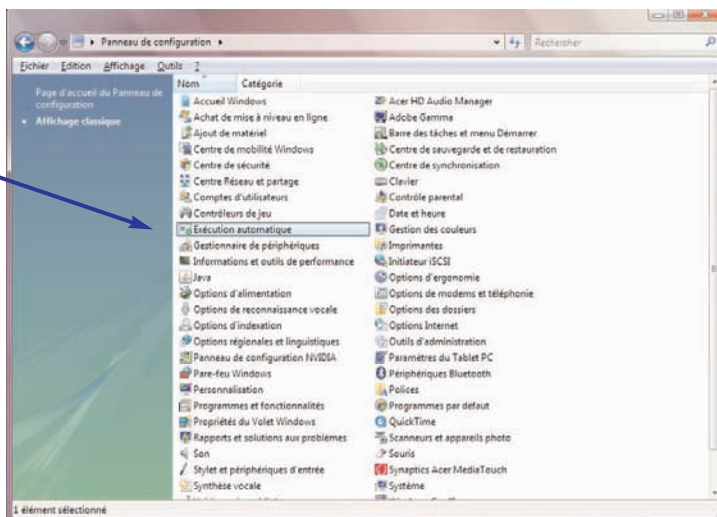
- Ne pas brancher la clé USB !!
- Depuis le menu [Démarrer](#), aller dans le panneau de configuration :

- Cliquer sur [Lire des CD ou d'autres médias automatiquement](#).

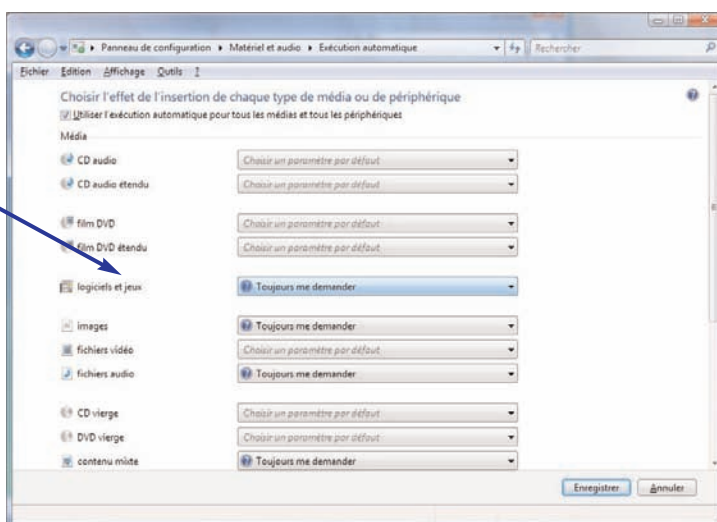


Si le lien n'existe pas, c'est peut-être que vous êtes en affichage classique du panneau de configuration :

- Cliquer alors sur
Exécution automatique



- Paramétrer l'exécution automatique comme sur l'image :
Logiciels et jeux => Toujours me demander



- Brancher la clé USB, suivre les instructions par défaut.

Si le message d'erreur **Impossible de trouver la zone de travail** apparaît au démarrage du logiciel, le problème vient du fait que la zone en lecture/écriture de la clé USB n'est pas reconnue ou qu'elle a été effacée. Essayer de redémarrer l'ordinateur puis brancher la clé USB et réessayer. Si la zone en lecture/écriture a été effacée, la responsabilité en incombe à l'utilisateur.

Attention ! toujours débrancher la clé USB en toute sécurité **après avoir fermé** le logiciel *Timbres & Couleurs*.

Ne pas hésiter à appliquer le patch* déjà existant sur les clés qui posent problème.

* Disponible en téléchargement gratuit sur le site Van de Velde.

Notice éditée
le 1er septembre 2009

éditions
VAN DE VELDE

27, bd Beaumarchais
75004 - PARIS